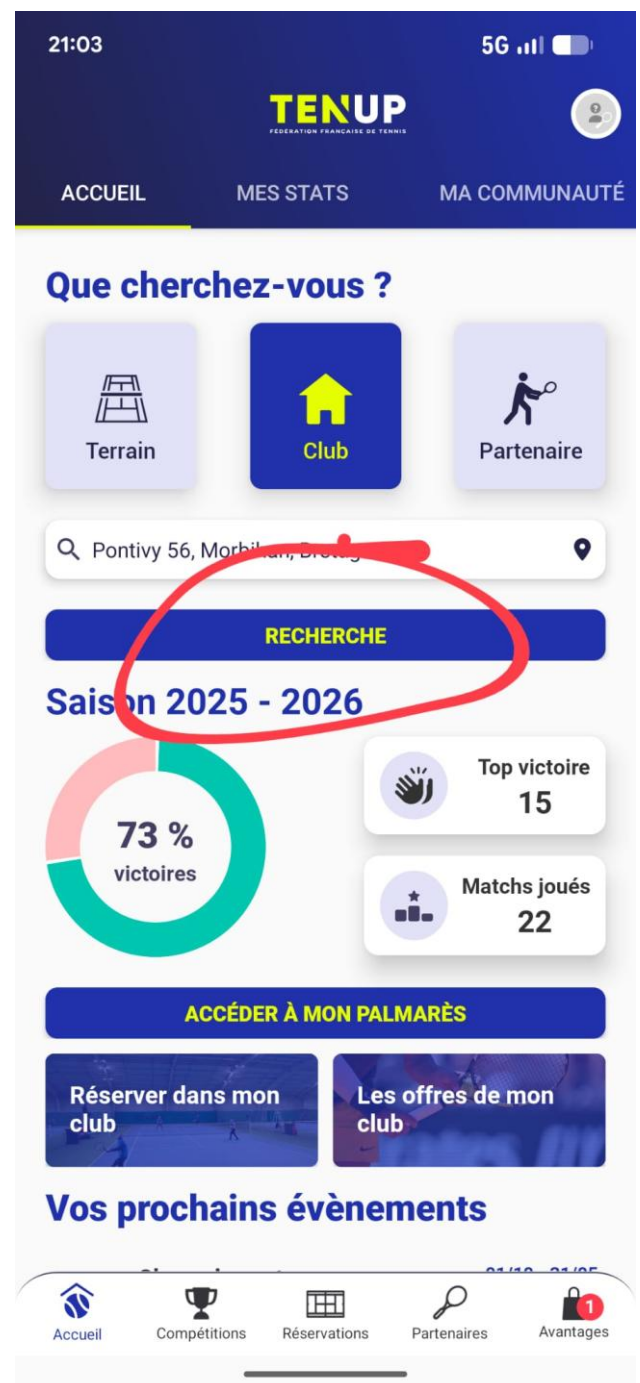
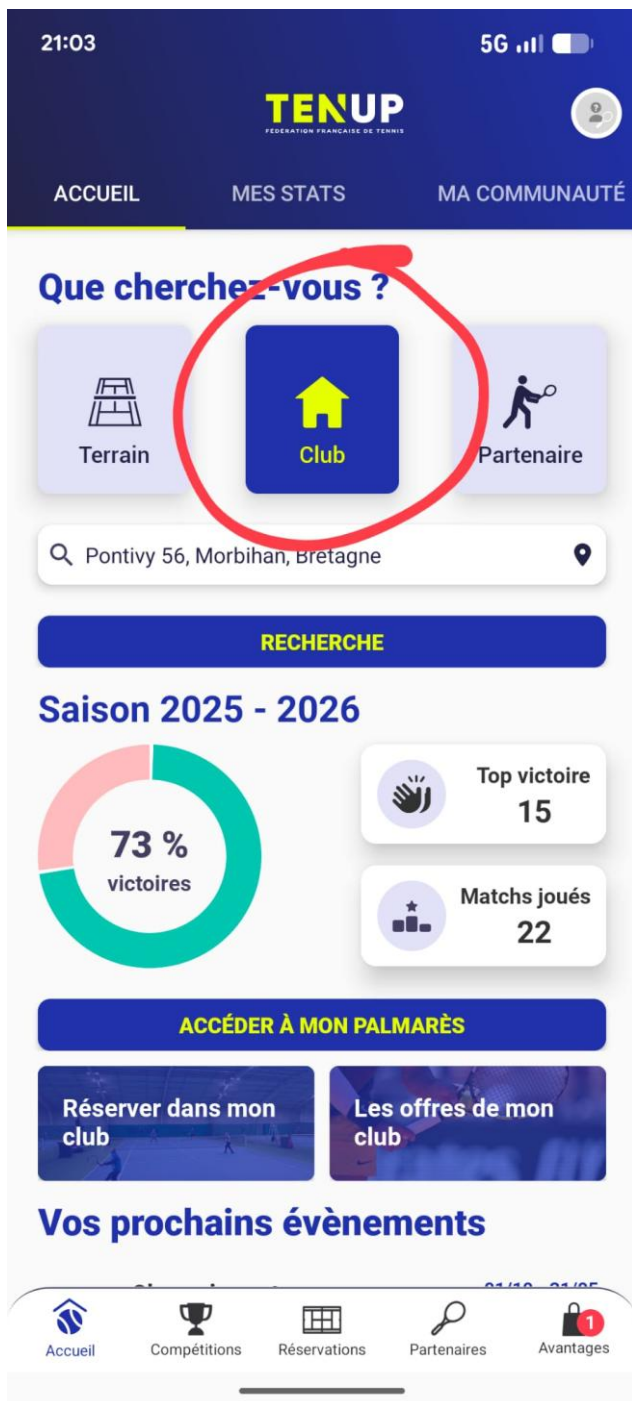




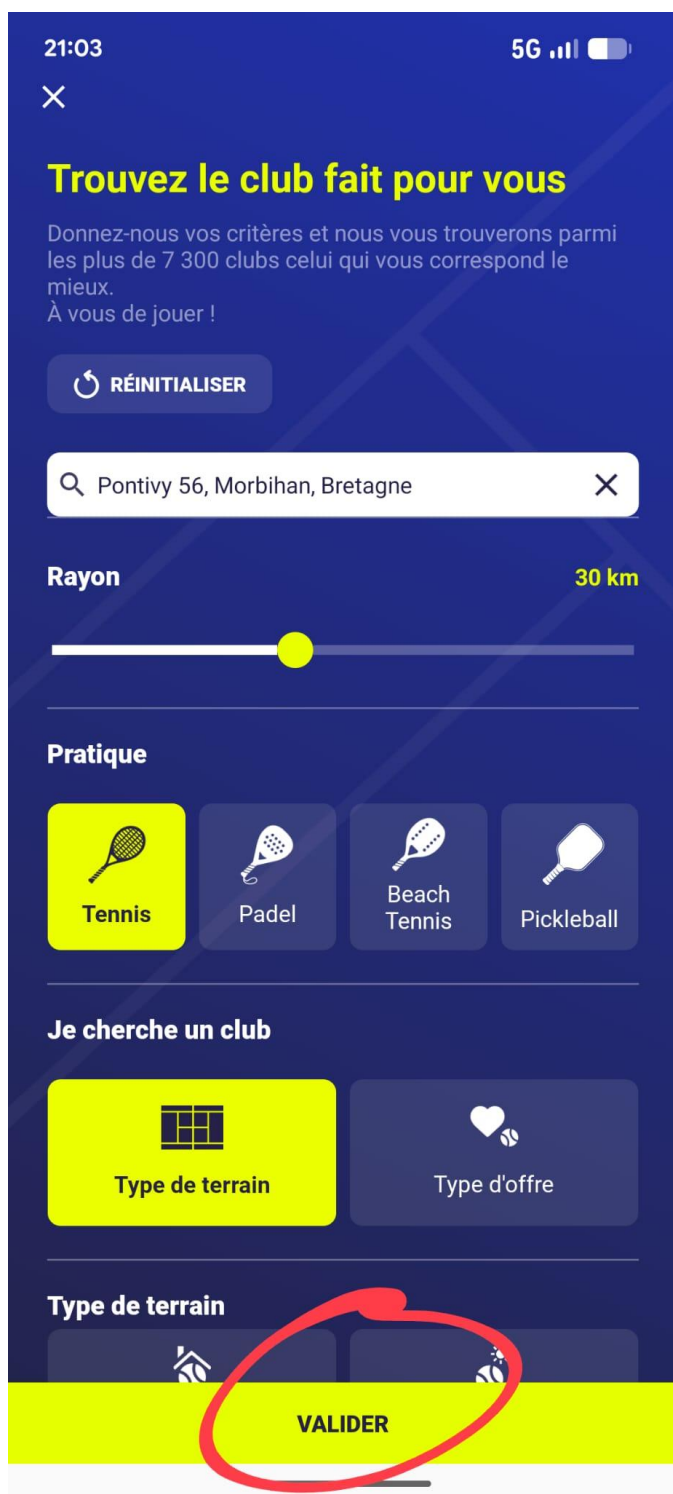
Tutoriel pour acheter des carnets de tickets de Padel et effectuer une réservation pour jouer, via l'application TENUP

1. Sur l'application TENUP, une fois connecté à votre compte, appuyez sur Club

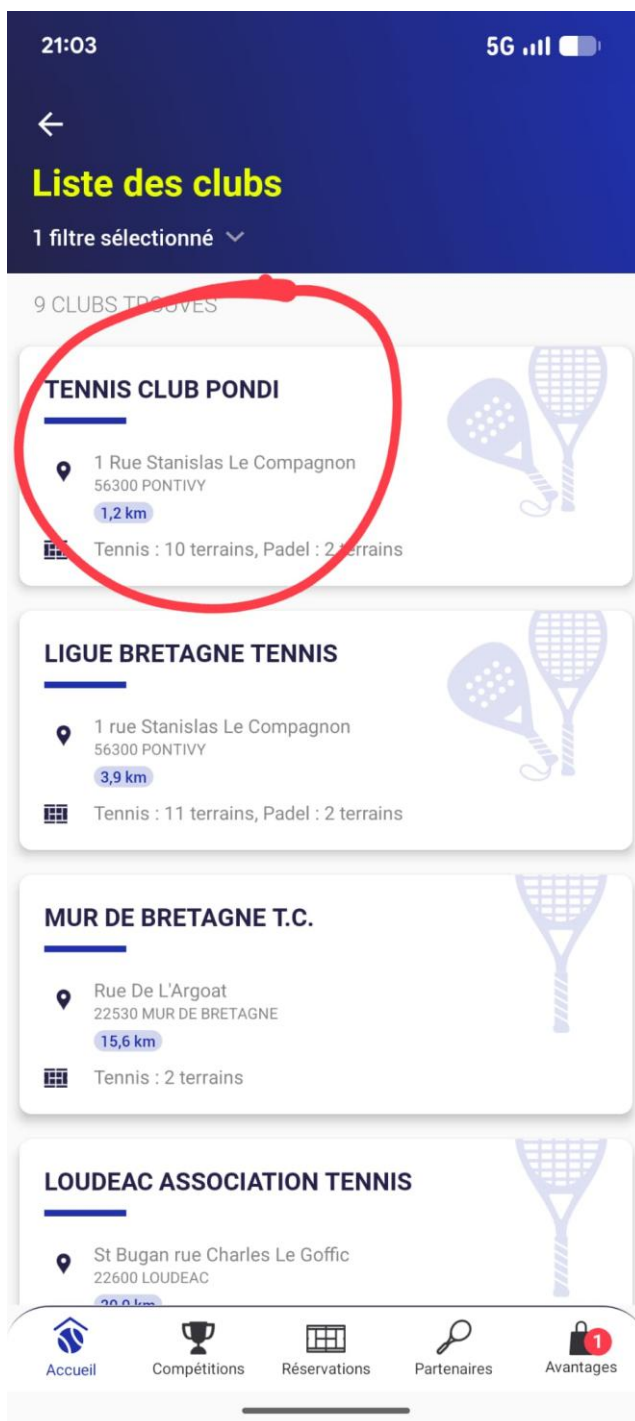
2. Puis, appuyez sur RECHERCHE



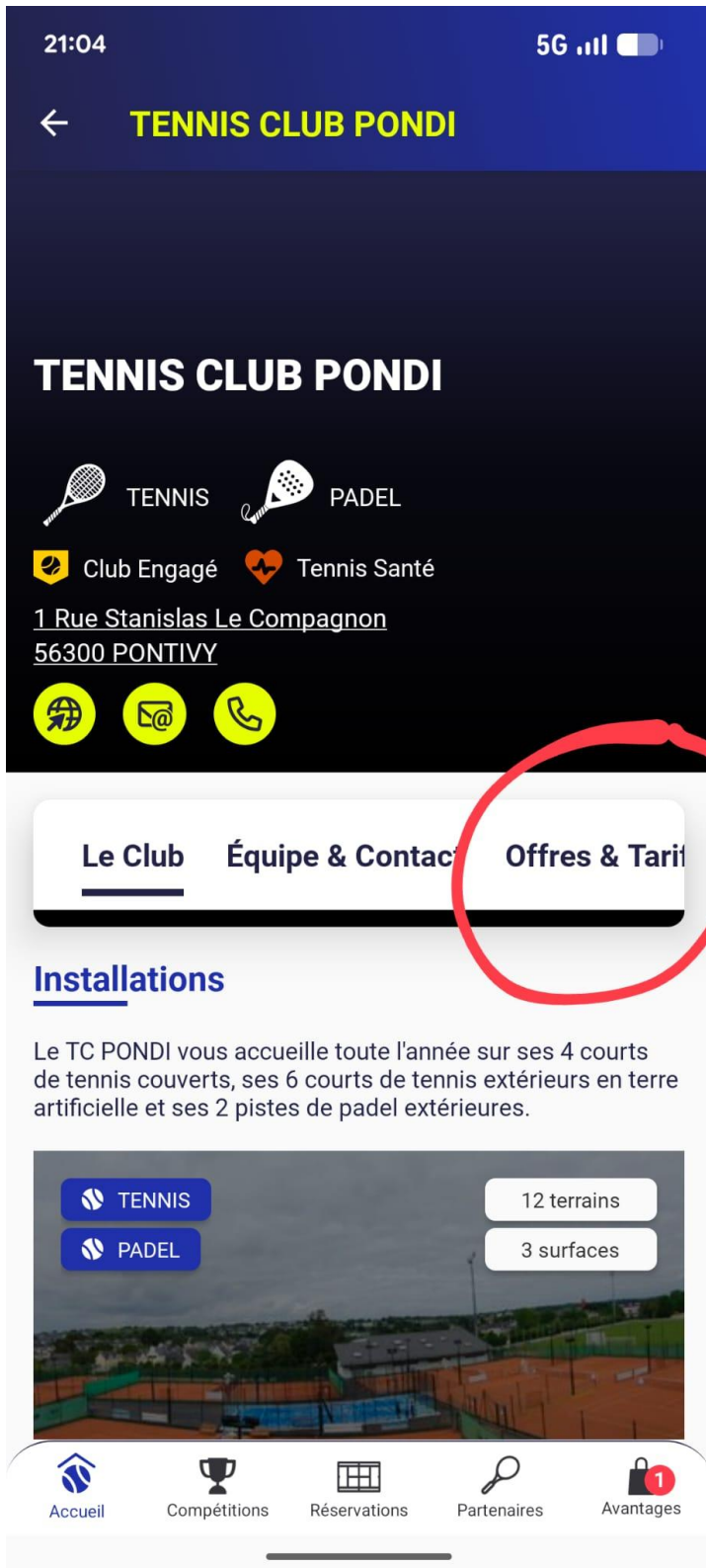
3. Appuyez sur VALIDER



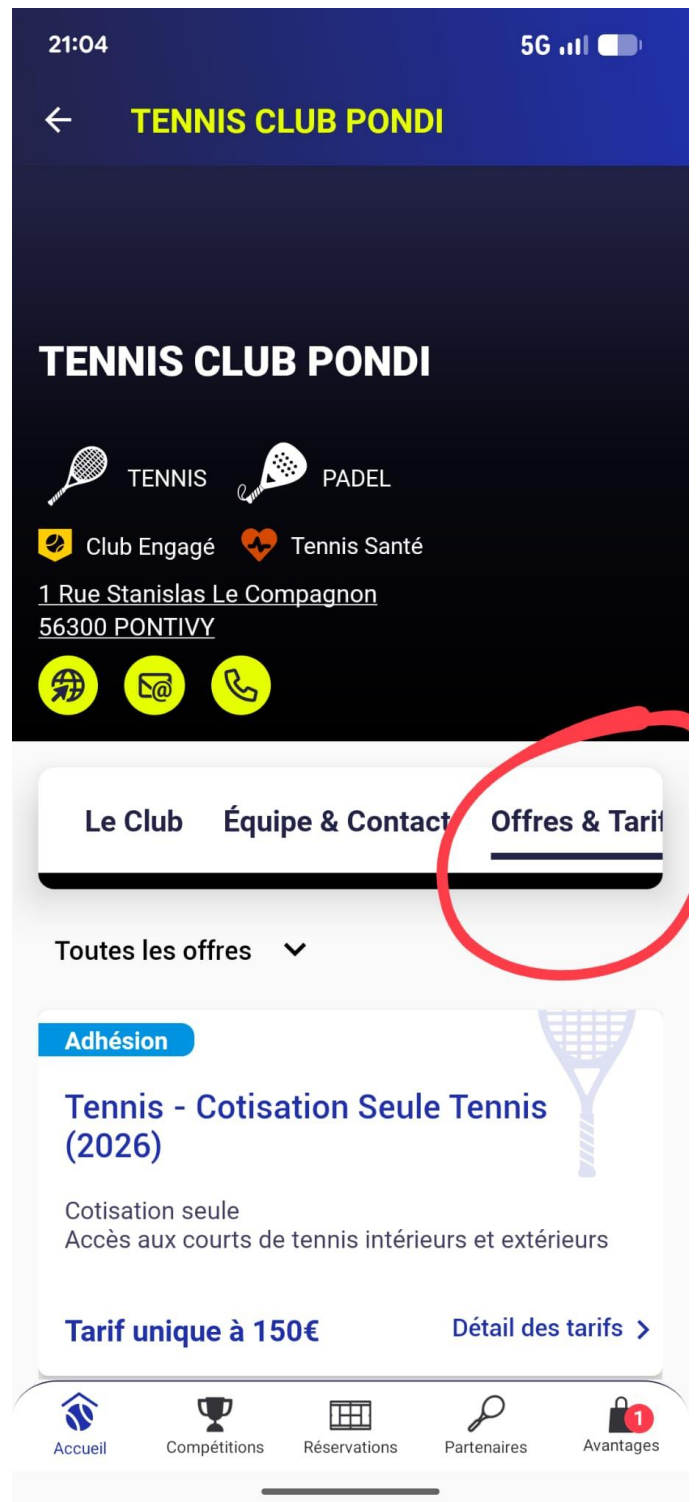
4. Appuyez sur TENNIS CLUB PONDI



5. Appuyez sur OFFRES ET TARIFS



6. Toutes les offres du club apparaissent



6. Descendez tout en bas pour voir apparaître les offres de tickets de Padel à l'achat

7. Sélectionnez l'offre que vous désirez :

>5 tickets pour 25 euros soit 5 euros le ticket

(1h30 de location)

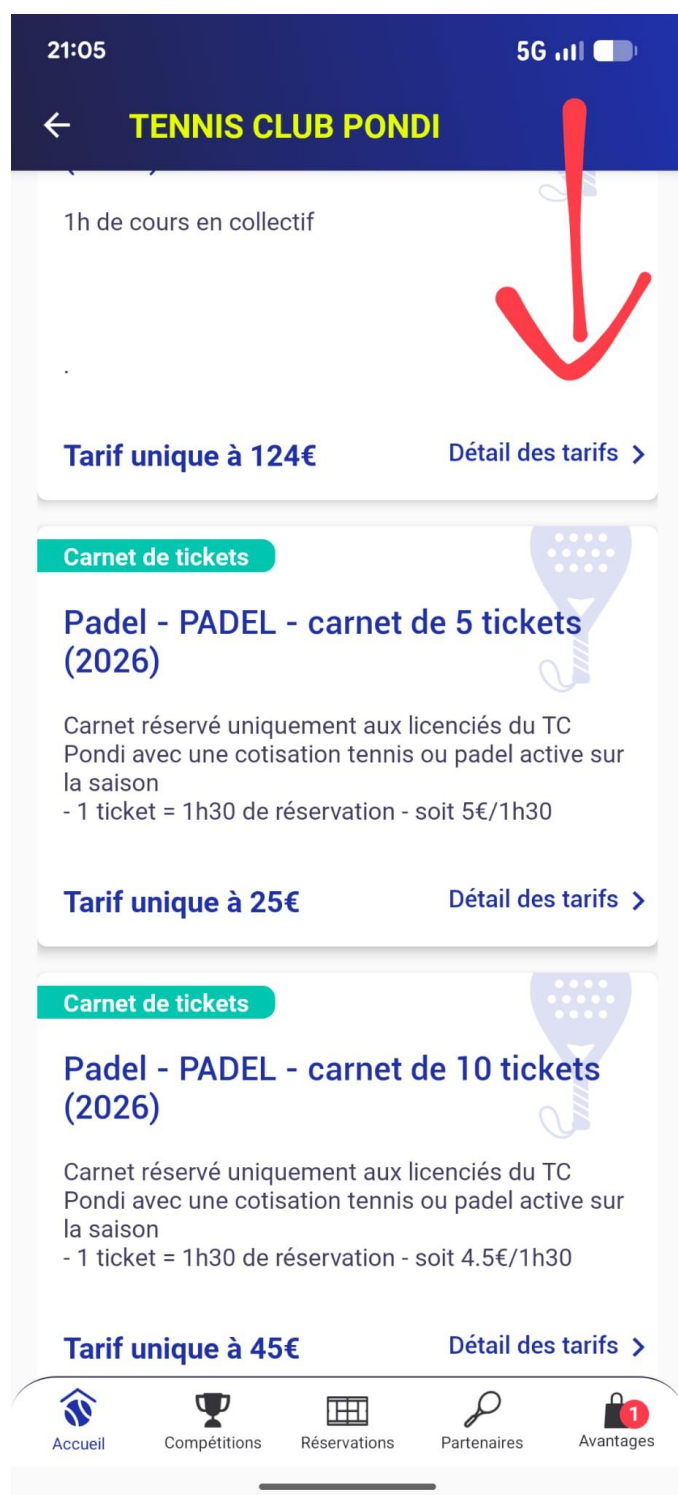
>10 tickets pour 45 euros soit 4,5 euros le ticket

(1h30 de location)

Etc...

Plus vous achetez de tickets, plus le prix du ticket à l'unité diminue.

Pour rappel, 1 ticket permet à 1 personne de jouer au Padel pendant 1 créneau d'1h30



8. Une fois l'offre choisie, vous n'aurez qu'à payer votre carnet de tickets pour qu'il soit automatiquement crédité sur votre compte.

21:06

5G  



TENNIS CLUB PONDÍ

Carnet de tickets

Padel - PADEL - carnet de 5 tickets (2026)

Carnet réservé uniquement aux licenciés du TC Pondi avec une cotisation tennis ou padel active sur la saison
- 1 ticket = 1h30 de réservation - soit 5€/1h30

Tarif unique à 25€

[Détail des tarifs >](#)

Carnet de tickets

Padel - PADEL - carnet de 10 tickets (2026)

Carnet réservé uniquement aux licenciés du TC Pondi avec une cotisation tennis ou padel active sur la saison
- 1 ticket = 1h30 de réservation - soit 4.5€/1h30

Tarif unique à 45€

[Détail des tarifs >](#)

Carnet de tickets

Padel - PADEL - carnet de 20 tickets (2026)

Carnet réservé uniquement aux licenciés du TC Pondi avec une cotisation tennis ou padel active sur la saison
- 1 ticket = 1h30 de réservation - soit 4€/1h30

Tarif unique à 80€

[Détail des tarifs >](#)



Accueil



Compétitions



Réservations



Partenaires



Avantages

POUR CHAQUE RESERVATION DE PADEL que vous ferez par la suite, il vous suffira simplement d'indiquer en face de votre nom le carnet de ticket que vous avez acheté.

A noter que vous pouvez aussi affecter vos propres tickets à un autre adhérent ou à une personne extérieure.

Il vous suffira de passer votre badge à côté du digicode près de la piste de Padel réservée, pour ouvrir le cours.

Si cela ne marche pas c'est que votre badge n'est plus activé.

Rapprochez-vous d'Eddy pour en faire la demande !

22:08

5G  

✕ Récapitulatif

Padel 1

1 h30

 TENNIS CLUB PONDI
1 Rue Stanislas Le Compagnon 56300 PONTIVY

 07 avril - 08h00 à 09h30

Terrain extérieur

Le club demande 4 joueurs pour cette réservation.
Le club vous permet d'utiliser les tickets de vos carnets de tickets pour inviter vos partenaires, qu'ils soient adhérents du club ou extérieurs.

Joueur 1*

Nom

Rémi BOURGES

Utilisation

PADEL - carnet de 20 tickets

Joueur 2*

ADHÉRENT

JOUEUR EXTERNE

Joueur 3*

ADHÉRENT

JOUEUR EXTERNE

Joueur 4*

ADHÉRENT

JOUEUR EXTERNE

CONFIRMER